

Naurlige og levende overflater med dekorativ BIOFA naturmaling



- løsemiddelfri
- naturlig
- lysekte
- vaskbar
- naturlige farger



Lasurmaling-
konsentrat
Art. Nr. 3210-90



Fargepigment
Art. Nr. 1301-17



Fargepasta
Art. Nr. 3510-90

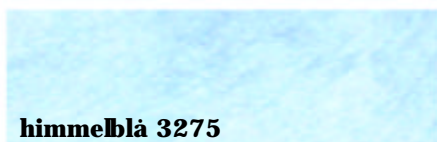


Silikat-
fargekonsentrat
Art. Nr.1410-19

Vi har malingen
Du har fantasien..

Vegglasurteknikk, velegnet på

Lasurmalingkonsentrat



himmelblå 3275



ultramarinblå 3260



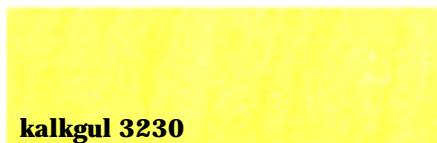
vinrød 3220



kalkrød 3210



gulloker 3240



kalkgul 3230



løvgrønn 3255



umbra natur 3240



grafittsort 3290

Fargepigment



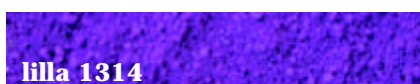
ultramarinblå 1310



spinellblå 1317



ultramarin fiolett 1312



lilla 1314



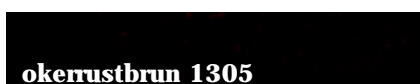
ultramarinrød 1313



rød 1309



jemoxidrød 1302



okerrustbrun 1305



okerrød 1304



havannabrun 1308



gulorange 1306



okergul 1307



solgul 1311



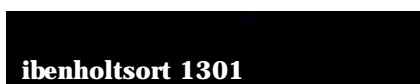
spinellgrønn 1315



spinellturkis 1316



umbra kaki 1303



ibenholtssort 1301

Fargetonen varierer med underlaget og kan av trykkt tekniske årsaker avvike fra originalfargen. Prøvestrøk anbefales!

- PRIMASOL 3011
- LEVASOL 3031
- Strukturmalning 3061
- SOLIMIN 3051
- Kvartsstruktur 3055

Produktet:

Farbpigmente von Erdfarben, Metalloxiden und Mischoxiden. Untereinander mischbar und somit bei jeder Farbgestaltung und Deko – Technik einsetzbar. Bis auf 1314 lila auch bei den Silikatfarben SOLIMIN und Quarzstreichputz einsetzbar.

Die Lasurfarbkonzentrate bestehen aus natürlichen Harzen, Ölen und Pigmenten und eignen sich hervorragend zum Kunstmalen und Lasieren.

Arbeitsschritte:

1. Vorbehandlung
Die Vorbehandlung erfolgt mit BIOFA Wand und Silikatfarben.
- 2a) Verarbeitung der Trockenpigmente 1301-17
Bei deckenden Anstrichen unter kräftigem Rühren in die BIOFA Wand- oder Silikatfarben einrühren. Zur leichteren Verarbeitung wird empfohlen, die Pigmente 12 Stunden vor der Verarbeitung in Wasser einzusumpfen. (75 Gramm auf 100 ml Wasser). Zum Lasieren wird das eingesumpfte Pigment in das Lasurmalmittel 3110 eingearbeitet.
- 2b) Verarbeitung der Lasur – Farbkonzentrate 3210-90
Zum Lasieren die Farbkonzentrate in das Lasurmalmittel 3110 einrühren.

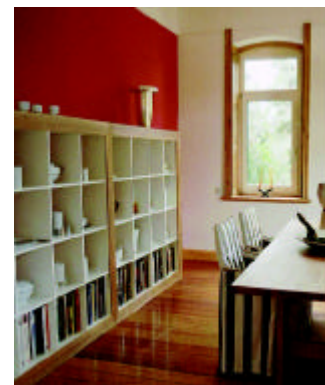
Die Grundrezeptur und Verarbeitungsvorschläge entnehmen Sie unserem Wandlasurenprospekt

Bitte Technische Merkblätter beachten!

3. Reinigung der Arbeitsgeräte:
Sofort nach Gebrauch mit Wasser und Napona 2090 reinigen.

Einkaufsliste

- Farbkonzentrate 3210 – 3290
- Wandlasurprospekt
- Pigmente 1301 – 1317
- Lasurmalmittel 3110
- NAPONA 2090



Fargepasta til innfarging av

PRIMASOL 3011 ■
LEVASOL 3031 ■
Strukturmalning 3061 ■
kan også benyttes ■
som maling

Das Produkt:
Lösemittelfreie, wasserverdünnbare
Abtönkonzentrate aus natürlichen
Rohstoffen, gut deckend und
diffusionsfähig. In jedem Verhältnis
untereinander und mit den weißen
Wandfarben mischbar.

Arbeitsschritte:

1 a). Verarbeitung als Abtönfarbe für
BIOFA Wandfarben
Abtönkonzentrat gut aufschütteln,
und gleichmäßig in die Wandfarbe
einrühren. Probeaufstrich bzgl. Farbton
und Farbintensität machen!

1 b). Verarbeitung als Volltonfarben-
anstrich
Abtönkonzentrate gut aufschütteln
oder aufrühren. 3% Haft- und Tief-
grund 0810 zur besseren Trocknung
einrühren und die Farbe mit Rolle
oder Pinsel gleichmäßig auftragen.

2. Zwischen und Schlussanstrich
Bei Bedarf noch 1-2 weitere Anstriche
wie oben beschrieben auftragen.

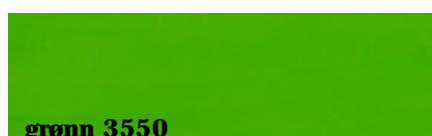
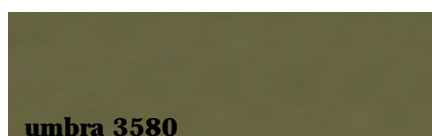
3. Reinigung der Arbeitsgeräte
Sofort nach Gebrauch mit Wasser
und NAPONA 2090 reinigen.

Bitte Technisches Merkblatt beachten!

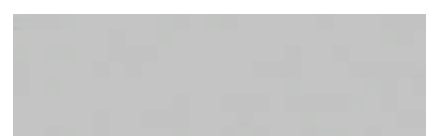
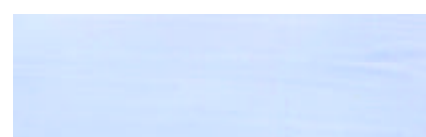
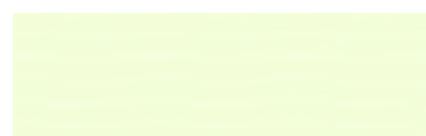
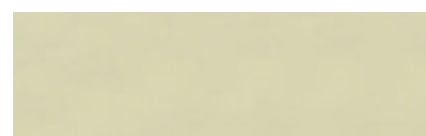
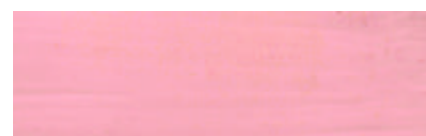
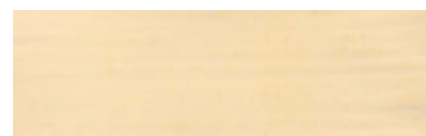
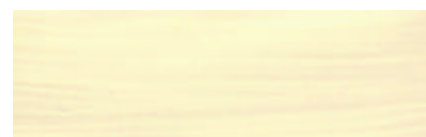
Einkaufsliste:
Abtönkonzentrate 3510-3590
Wandfarbe
Haft und Tiefgrund 0810
Deckenbürste / Quast
Heizkörperpinsel
Lammfellrolle
NAPONA 2090

Fargetonen varierer med underlaget
og kan av trykktekniske årsaker avvike
fra originalfargen. Prøvestrøk anbefales

Fargepasta



Fargeprøve med 10%
fargepasta i hvit base





Silikat fargekonsentrat til innfarging av

- SOLIMIN 3051
- Kvartsstruktur 3055
- EUROMIN 1405

Silikat-fargekonsentrat

Fargeprøve med 10% konsentrat
i hvit Silikatmaling



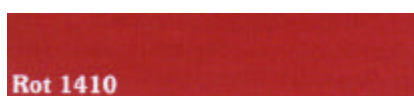
Gelb 1412



Ocker 1411



Orange 1419



Rot 1410



Grün 1413



Umbra 1416



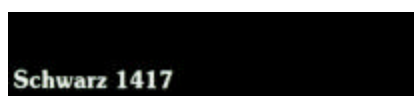
Blau 1414



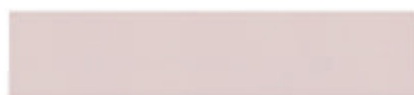
Kobaltblau 1418



Braun 1415



Schwarz 1417



Das Produkt:

Gebrauchsfertige Silikat Mineralfarbe auf der Basis von Kaliwasserglas nach DIN 18363/2.4.1. mit lichtechten Pigmenten. Geeignet zum Abtönen von EUROMIN, SOLIMIN Quarzstreichputz und SOLIMIN Silikatfarbe.

Arbeitsschritte:

1. Die Vorbehandlung
Der Untergrund muss fest, tragfähig, saugfähig und sauber sein.

2. Verarbeitung:
Gut aufrühren. Zum Abtönen Silikat-Farbkonzentrat in der gewünschten Konzentration gut und homogen in die entsprechende BIOFA Silikatfarbe einarbeiten.

Weitere Töne sind durch Mischen der Konzentrate untereinander erreichbar.

Alle Farbkonzentrate lassen sich auch pur verarbeiten. Da Euromin und Solimin in Ihrem Weißgrad sehr ähnlich sind, kommen annähernd gleiche Abtönungen heraus. Sie sollten trotzdem nicht im selben Raum nebeneinander gestrichen werden, da je nach Lichteinfall schon geringe Farbdifferenzen störend sein können.

3. Reinigung der Arbeitsgeräte
Sofort nach Gebrauch mit Wasser und NATOLE 4045 reinigen.

Bitte Technisches Merkblatt beachten!

Fargetonen varierer med underlaget og kan av trykktekniske årsaker avvike fra originalfargen. Prøvestrøk anbefales!

BIOFA

Naturprodukte W. Hahn GmbH
Dobelstr. 22, D-73087 Böll
Tel. 07164 / 9405-0, Fax 07164 / 9405-96
info@biofa.de, www.biofa.de



Einkaufsliste:

Silikatfarbkonzentrate 1410-19
Silikatfarbe
Fixativ
Deckenbürste / Quast
Heizkörperpinsel
Lammfellrolle / Schaumstoffrolle
NATOLE 4045